

WATER
MONITORING
SOLUTIONS

Chaînes de mesure pour le cycle de l'eau



EAU POTABLE



ASSAINISSEMENT



INDUSTRIE



EAUX DE SURFACE



EAUX SOUTERRAINES

*Intelligent
Evolutif
Protocole ouvert
Autonome*

GAMME
PRODUITS

HYDREKA
www.hydreka.com
A HALMA COMPANY

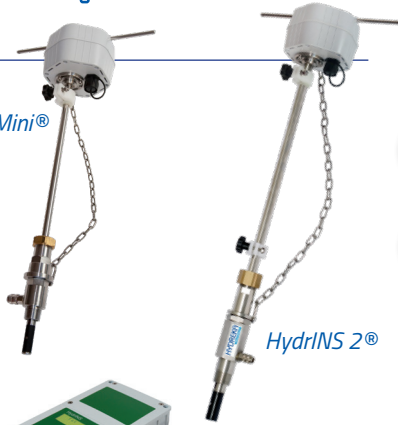
Débitmètres



HydrINS 2 Mini®



DTU 2
Transmetteur 3G



HydrINS 2®



Afficheurs



Jusqu'à 10 ans

Autonomie batterie



WRAS



Jusqu'à 6 mois

Autonomie batterie



ChronoFLO® 2



ChronoFLO® Mini



Jusqu'à 1 an

Autonomie batterie



Capteur de vitesse DVP



MainFLO®
Poste fixe



MainFLO®
Portable



Jusqu'à 6 mois

Autonomie batterie

BubbleFLO 2

NOUVEAU



Manchon
déversoir



Jusqu'à 6 mois

Autonomie batterie



SurfaceFLO



Débitmètres électromagnétiques à insertion

- Mesure de débit en temporaire ou en permanent, installation sans interruption de la distribution
- Contrôle et vérification in-situ de la mesure des compteurs et débitmètres
- Contrôle des débits et pressions
- Comptage sur réservoir, station de traitement, station de pompage, réseaux d'eau potable, d'irrigation, d'eau brute,...
- Sectorisation des réseaux d'eau potable, contrôle et suivi des débits nocturnes (faible vitesse)



Débitmètre à temps de transit

- Débitmètre non intrusif sans interruption de la distribution
- Diagnostic des réseaux d'eau potable et eaux usées
- Contrôle et vérification in-situ de la mesure des compteurs et débitmètres
- Etalonnage des pompes de relèvement
- Quantification des volumes



Débitmètres hauteur/vitesse Doppler

- Diagnostic des réseaux d'eaux usées
- Quantification des rejets
- Dimensionnement des réseaux et des zones de stockage tampons
- Autosurveillance des déversoirs d'orage
- Transmission à distance des données via module de communication GPRS/3G optionnel



Débitmètre bulle à bulle

- Diagnostic des réseaux d'eaux usées
- Quantification des rejets
- Autres entrées disponibles en option (pluviomètre, détecteur de surverse, sources impulsives diverses...)



Débitmètre hauteur/vitesse radar

- Mesure de débit dans un canal à surface libre sans contact avec l'eau
- Equipé de 2 capteurs, une source radar mesure la vitesse du flux en surface et une sonde ultrason/radar détermine la hauteur

Limnimétrie



SonicSens



Autonomie batterie



Vista +

PTX

PDCR

Enregistreurs de données



LoLog - Enregistreur local



LoLog R - Enregistreur local avec transmission radio courte portée



ComLog - Enregistreur transmetteur



MultiLog LX 2 - Enregistreur transmetteur



MultiLog 2 - Enregistreur transmetteur avec sorties pour pilotage



Intelligens - Enregistreur transmetteur avec sorties pour pilotage



PTL - Enregistreur coups de bélier

Préleveurs portables



Mono-flacon réfrigéré



Mono-flacon ou multi-flacons isotherme



Multi-flacons réfrigéré

Capteur de niveau sans contact à ultrasons

- Mesure de niveau sans contact
- Conversion hauteur/débit
- Pas de temps d'enregistrement variable sur surverse
- Transmission à distance via enregistreur GPRS/3G



Sondes de niveau piézorésistives

- Mesure de niveau avec compensation de la pression atmosphérique
- Conversion hauteur/débit
- Mesure de pression sur réseaux
- Suivi de nappes phréatiques et des rivières



Enregistreurs autonomes

Une gamme complète d'enregistreurs autonomes de 1 à 4 voies, IP68, liaison par radio, GSM et GPRS/3G

- Diagnostic et sectorisation de réseaux
- Surveillance permanente de la pression, du niveau, du débit ...
- Suivi des nappes phréatiques
- Suivi pluviométrique, de surverse, de temps de fonctionnement des pompes
- Suivi des coups de bélier



Instrumentations associées



BFM 801



Pluviomètre



Détecteur de surverse



OverFLO avec enregistreur intégré



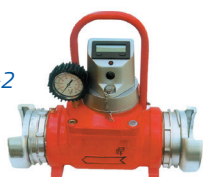
Pincés ampérométriques



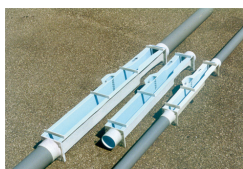
Jauge externe d'épaisseur de canalisation



CPI-2



Générateur de fumée petit et grand modèle



Canaux Venturi



Obturateurs

Vélocimètre / Courantomètre électromagnétique

- Jaugeage des vitesses en collecteur et cours d'eau
- Vérification ponctuelle des débitmètres in-situ

Pluviomètre à auget basculant

- Quantification des précipitations
- Intensité pluviométrique
- Raccordement sur enregistreur ou automate
- Options : embase chauffante, support de pluviomètre et/ou pic anti-oiseaux

Détecteurs de surverse

- Enregistrement du fonctionnement des déversoirs d'orage en conformité avec les normes en vigueur
- Tout type d'application nécessitant une information d'état (présence ou absence d'eau)
- 2 modèles : technologie résistive ou technologie brevetée permettant de limiter les fausses détections

Temps de fonctionnement de pompes

- Pincés ampérométriques pour l'enregistrement des temps de fonctionnement de pompes
- Quantification des volumes

Jauge externe

- Mesure d'épaisseur de canalisation par temps de transit
- Utilisation sur tout type de canalisations homogènes

Générateur de fumée :

- Test de conformité des raccordements des réseaux d'assainissement et des branchements individuels
- Identification des tronçons fuyards

CPI-2 :

- Test pression et débit sur poteau incendie

Canaux Venturi :

- Mesure précise de débit répondant aux normes françaises et internationales suivant la loi hauteur/débit

Obturateurs :

- Possibilité de version traversante, diamètres au choix

Enregistreurs de gaz



Odalog L2



Odalog RTx/GPRS



Enregistreurs de gaz H2S

- Enregistreur pour le suivi des concentrations en gaz H2S
- Diagnostic des réseaux d'assainissement et des ouvrages d'épuration
- Relève locale ou transmission des données à distance

Physico-Chimie



Autonomie batterie

Jusqu'à 6 mois

Version batterie rechargeable avec transmission GSM

NOUVEAU



Autonomie batterie

Jusqu'à 5 ans

NOUVEAU



Version pile lithium avec transmission GSM

Odéon

Version locale

Jusqu'à 2 mois

Autonomie batterie



Mesures physico-chimiques

Suivi de la qualité des eaux

3 versions disponibles :

- 2 versions avec transmission GSM pour une surveillance permanente à distance : autonome sur piles lithium ou sur batteries plomb rechargeables
- 1 version locale avec boîtier mono ou multi-paramètres autonome pour mesure ponctuelles et/ou avec enregistrement

Paramètres mesurables :

- pH
- Redox
- Température
- Conductivité
- Oxygène dissous
- Turbidité
- etc ...

Traçage



TraceFLO

NOUVEAU



Traceurs :

- Fluorescéine
- Rhodamine
- Chlorophylle A

TraceFLO

- Traçage hydrogéologique en milieux naturels et eaux souterraines
- Enregistrement local et possibilité de transmission des données à distance
- Capteur en titane, forme tubulaire pour possibilité d'insertion dans des piézomètres

Légendes



Compatible avec le logiciel Winfluid de programmation et d'activation des appareils de mesure, de relève et de traitement des données.



Hébergement des données Webfluid sur serveur sécurisé possible.



Contrats de maintenance disponibles



Produit Communicant (SMS/GPRS/3G/Radio)

ASSAINISSEMENT



INDUSTRIE



EAUX DE SURFACE



EAUX SOUTERRAINES



SOLUTION NODE

Surveillance en temps réel
et in-situ de la qualité
des eaux

DÉTECTION DE COMPOSÉS TOXIQUES

VARIATION DE LA CHARGE ORGANIQUE

MESURE DE LA DBO5 EN TEMPS RÉEL

ANTICIPATION DE LA FORMATION D'H₂S

CHAMPS CAPTANTS



RÉSEAUX ET STATIONS DE TRAITEMENT



REJETS INDUSTRIELS



MILIEUX NATURELS ET CÔTIERS



SITES ET SOLS POLLUÉS



Biocapteurs microbiens
connectés

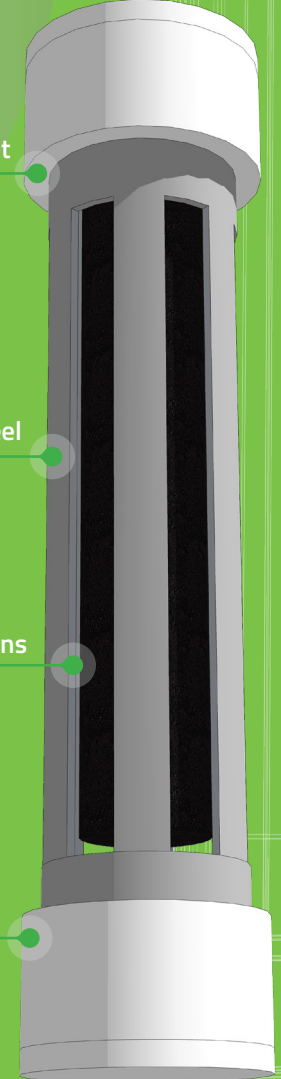


Mesure par le vivant

Données en temps réel

Autonomie 5 ans

Maintenance
minimisée



Designed by ENOVO

HYDREKA

www.hydreka.com

Powered by

A HALMA COMPANY

Détection de fuites



Patrouilleur 2



Permalog +



Permacorr +



Patrouilleur 3



Permanet F



SoundSens i



MicroCorr Touch Pro



DXmic



DF Junior



Tmic

NOUVEAU

Modulation de pression



Vis pilote



Pegasus +



Tablette d'exploitation



Tablette tactile durcie
de terrain



Prélocalisateurs de fuites

- Surveillance ponctuelle et permanente par prélocalisation des fuites sur les réseaux d'eau potable
- Appareil évolutif (4 modes d'utilisation : solo, patrouille, GSM, radio)

Prélocalisateurs de fuites corrélants

- Prélocalisation de fuites avec enregistrement audio et possibilité de corrélation acoustique à distance

Corrélateurs acoustiques

- Localisation précise des fuites sur tout type de réseaux
- Utilisation en temps réel (2 balises) ou par enregistrement (multipoints)

Systèmes d'écoute au sol

- Permet la localisation précise des fuites sur les réseaux d'eau potable, avant tout travail d'excavation
- Casque d'écoute Hi-Fi de haute qualité
- Version numérique ou analogique au choix

Pegasus +

- Amélioration du rendement réseau par modulation de pression (réduction des débits de fuites)
- 3 modes d'utilisation : tables horaires, asservi au débit ou sur point(s) critique(s)

- Tablette Windows 10 incluant les outils et logiciels nécessaires à l'utilisation du matériel Hydreka
- Fonctionnalités : appareil photo, localisation GPS, utilisation avec/sans gant(s) ou par stylet, ...

Nous vous accompagnons

depuis plus de **30 ans.**



Service complet

Location

Pour la réalisation de vos diagnostics en eau potable et en eaux usées, notre service location met à votre disposition, de 3 jours à plus d'un an, toute notre gamme de produits ainsi que le logiciel Winfluid et l'hébergement de données Webfluid.

Formation

1% Eligible CPF

Notre service formation satisfait à une triple mission

- Assurer la formation continue de nos collaborateurs
- Former les techniciens du monde industriel aux méthodes et technologies de la mesure en réseaux d'eau potable et d'assainissement
- Former à l'utilisation de nos matériels et logiciels

Assistance

Assistance téléphonique

Un problème lors de l'installation de l'équipement ?
Un doute concernant son utilisation ?
Notre équipe d'experts techniques est à votre disposition au **04 72 53 11 53**.

Prestation intégrée

Notre équipe technique et nos partenaires labélisés interviennent en France et dans le monde, du déploiement à la mise à disposition de la donnée.

Service Après-Vente

Contrôle et étalonnage

Dans le cadre de sa démarche qualité de type ISO 9001, Hydreka s'est dotée d'étalons performants et automatisés afin de certifier les appareils de mesure. Hydreka Services propose également différents contrats de maintenance sur des équipements spécifiques afin d'assurer leur suivi et d'optimiser leur utilisation.

Bancs d'étalonnage



En charge

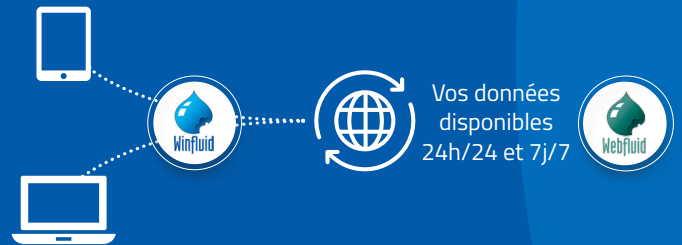
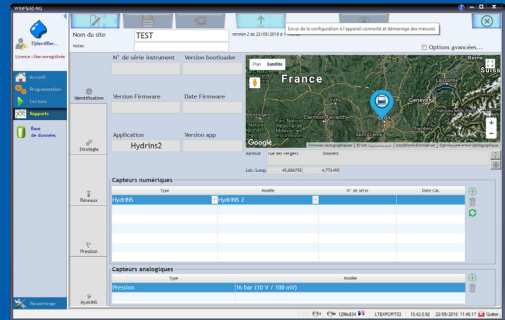


Canal ouvert

Logiciels

PROGRAMMATION - RELÈVE - TRAITEMENT DE DONNÉES

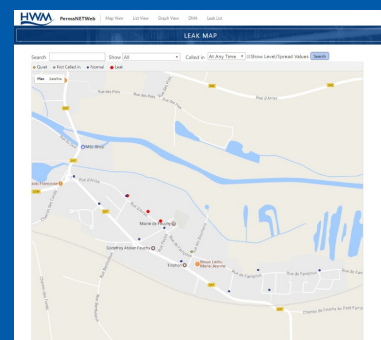
Logiciels universels sous Windows adaptables à l'ensemble des produits de la gamme Hydreka.



Hébergement de données

UNE SURVEILLANCE PERMANENTE DES RÉSEAUX

L'acquisition, la centralisation, l'hébergement des données et leur visualisation sont disponibles 24h/24 7j/7 en toute sécurité.



HYDREKA
www.hydreka.com
A HALMA COMPANY

1, rue des Vergers - Bât 2A
69760 Limonest - France

Tél. +33 (0)4 72 53 11 53
Fax +33 (0)4 78 83 44 37
E-mail : hydreka@hydreka.fr